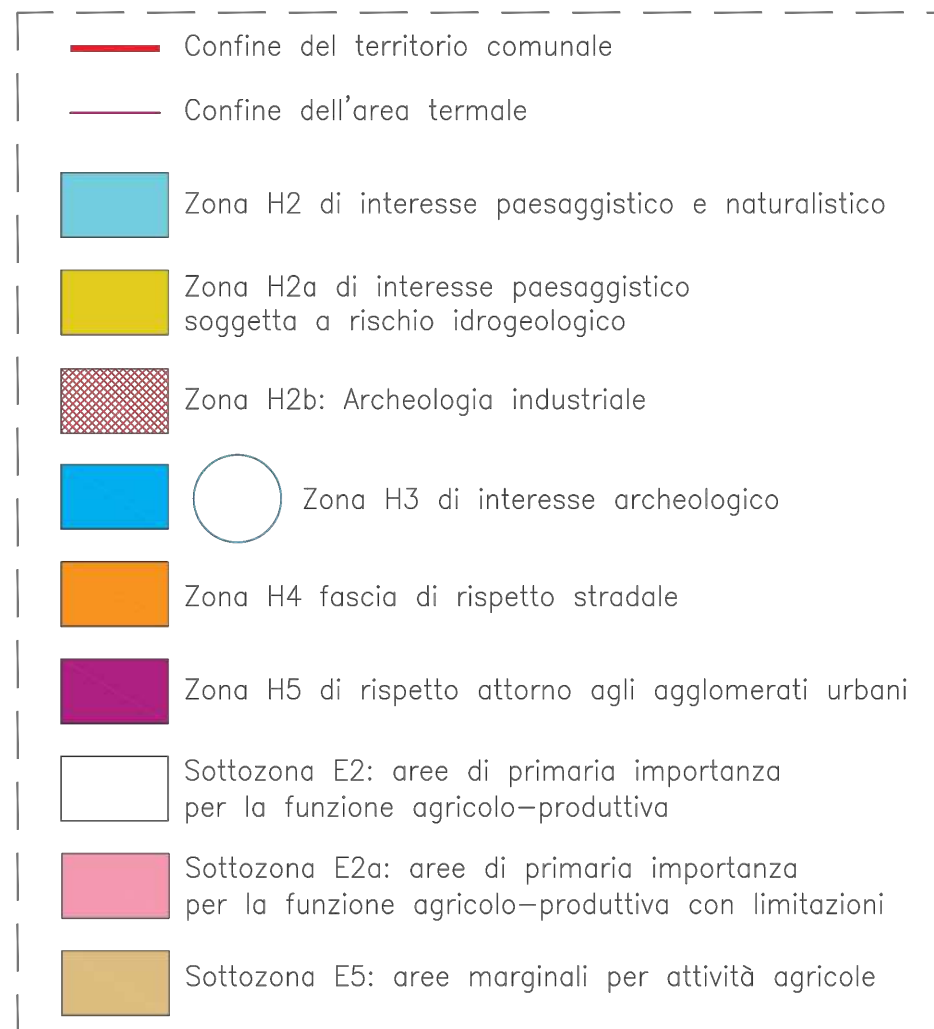
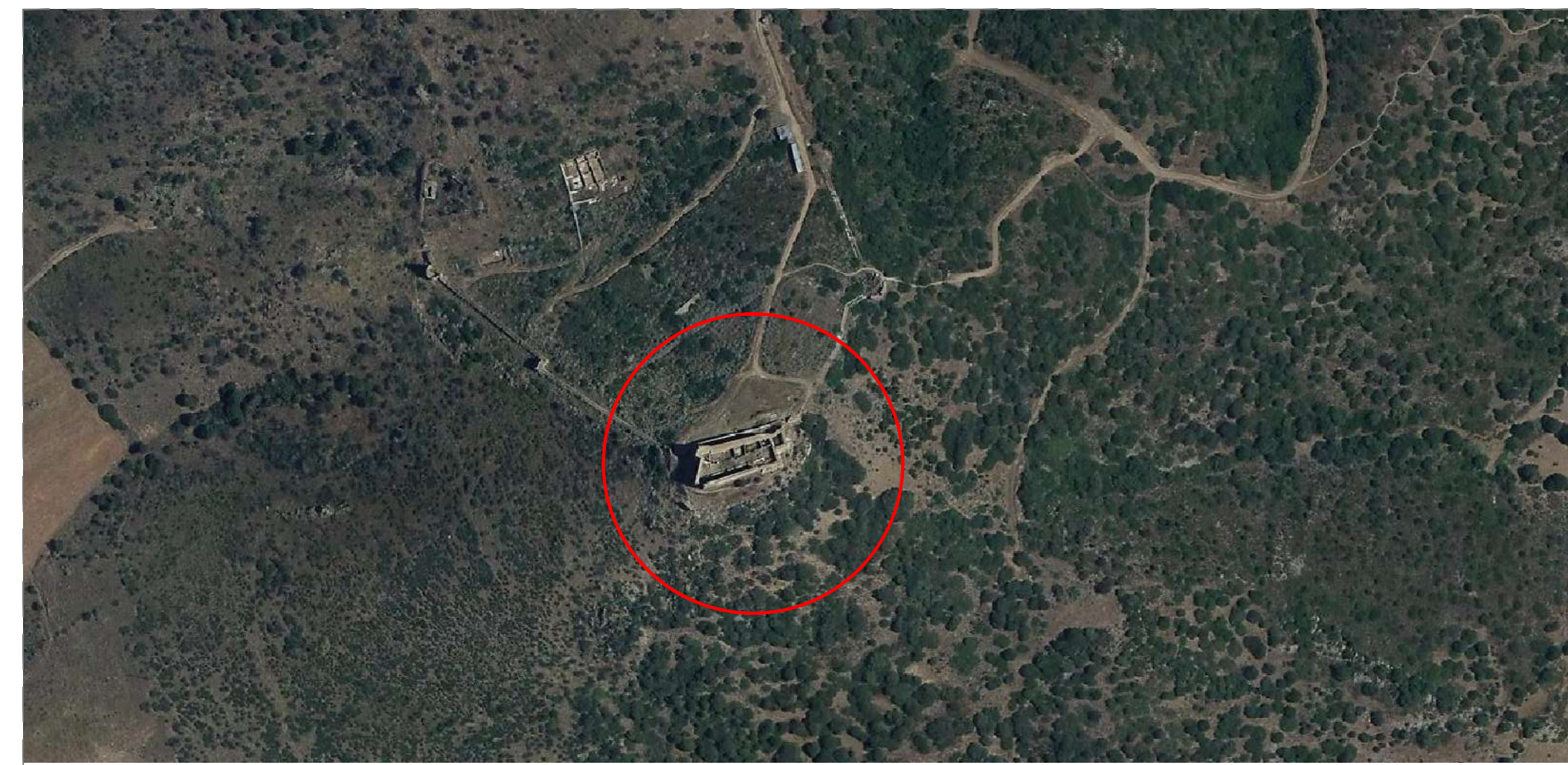


STRALCIO P.U.C. - scala [A1] 1:10000 - [A3] 1:20000



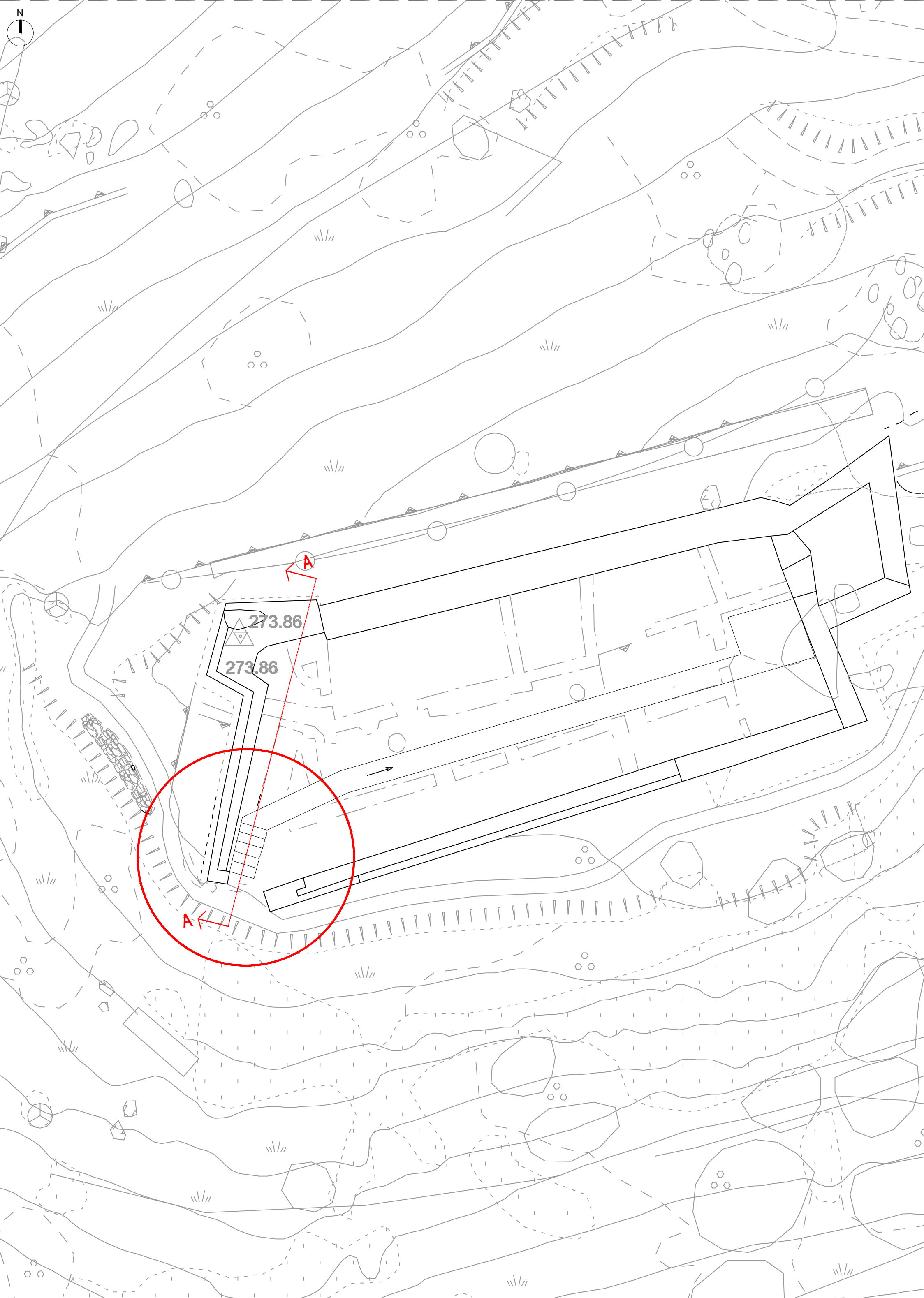
LEGENDA P.U.C.



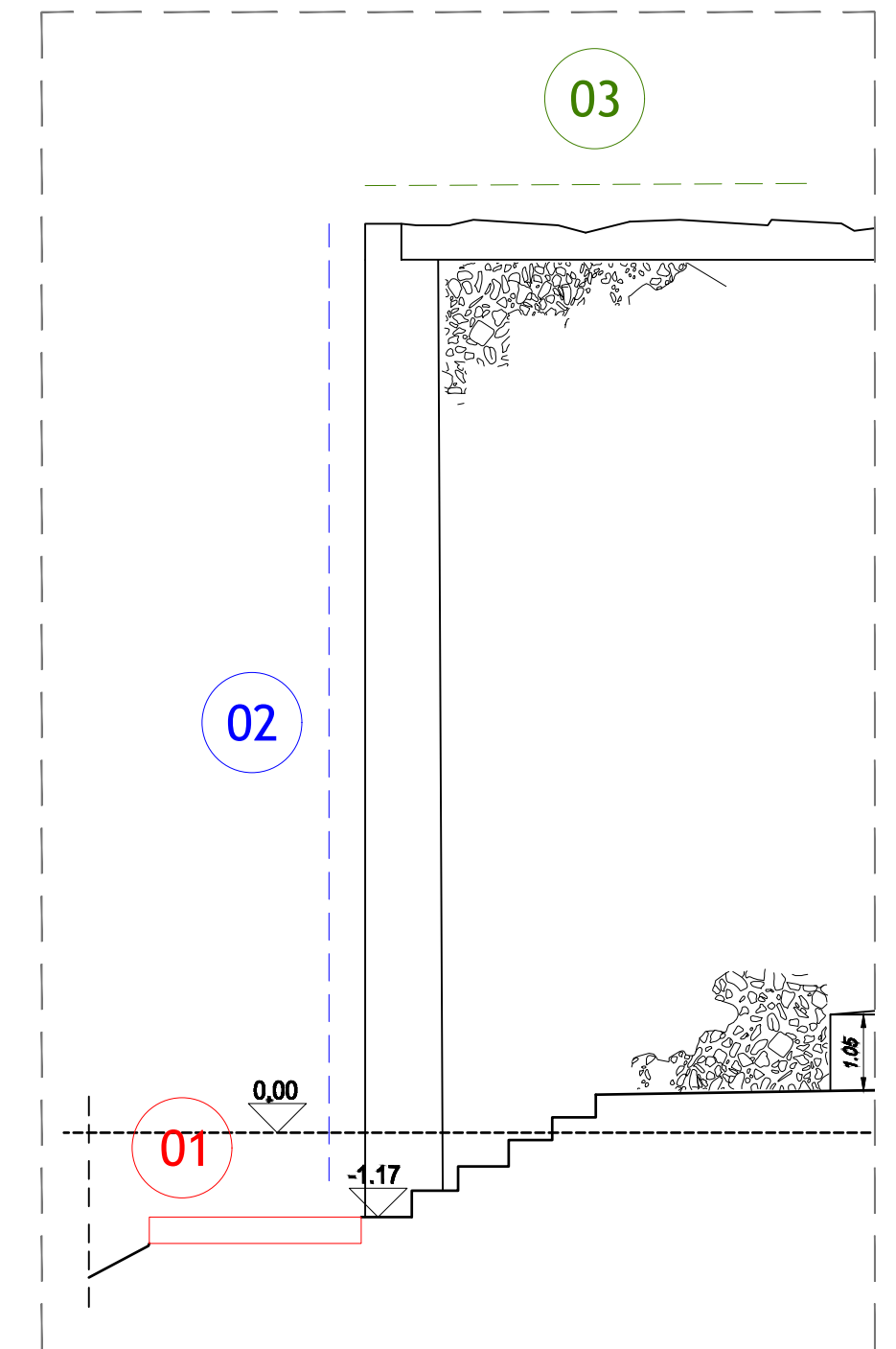
ORTOFOTO [fuoriscala]



ESTRATTO CTR - [A1] 1:10000 - [A3] 1:20000



PLANIMETRIA COMPLESSO FORTIFICATO - [A1] 1:200 - [A3] 1:400



SEZIONE AA \_ INTERVENTO - [A1] 1:100 - [A3] 1:200

- INTERVENTO 01:** demolizione e sostituzione scala d'accesso
- INTERVENTO 02:** demolizione delle porzioni di muratura pericolante, cernita e accatastamento del materiale per ripristino della muratura
- INTERVENTO 03:** realizzazione di massetto in cocciopesto per protezione muratura

- NOTE GENERALI**
- Valutare con impiantisti e strutturisti le forometrie nelle murature
  - Tutte le quote sono espresse in metri salvo diversa, specifica annotazione
  - Eventuali discordanze tra quote parziali e relative quote totali sono da attribuirsi all'arrotondamento decimale adottato
  - Le quote altimetriche sono espresse in mt. salvo diversa, specifica annotazione
  - Tutte le misure e quote sono da controllare e verificare in cantiere. Eventuali errori o divergenze vanno riportate alla D.L. prima della esecuzione delle opere
  - Considerare le misure e le quote indicate nella tavola, non rilevare graficamente
  - Questo disegno deve essere verificato in associazione a tutti i disegni ed indicazioni strutturali ed impiantistiche
  - Per posizionamento e dimensione di fori o tubi fare riferimento anche alle tavole impiantistiche e strutturali, eventuali divergenze vanno riferite alla D.L. prima di eseguire le opere
  - Per i dettagli delle finiture vedere anche le relative specifiche tavole architettoniche
  - Per la disposizione degli intonaci esterni e relative scelte cromatiche vedere le tavole dei prospetti o chiedere espresse indicazioni alla D.L.

**REGIONE AUTONOMA DELLA SARDEGNA**

**COMUNE DI SARDARA**

**INTERVENTI DI RESTAURO MURATURE CASTELLO MONREALE**  
C.U.P.: E13G1800020004

**PROGETTO FATTIBILITÀ TECNICA ED ECONOMICA**

Amministrazione:

Sindaco: Roberto Montisci

Resp. del Servizio: ing. Pierpaolo Corrias

R.U.P.: ing. Mario Pittaluga

Progettisti:

arch. Claudio Pia

ing. Filippo Concas

archeol. Matteo Tatti

**ARCHITETTURA**

via pacinotti 47  
09037 san giovanni monreale  
+39 347 3118294  
@\_claudio@architettura.com

Elaborato: 19018\_PFE-AR-1000\_00.pdf  
INQUADRAMENTO INTERVENTO

Scala: VARIE

Revisione: 00

Data: novembre 2019

Codice: 19018\_PFE-AR-1000\_00