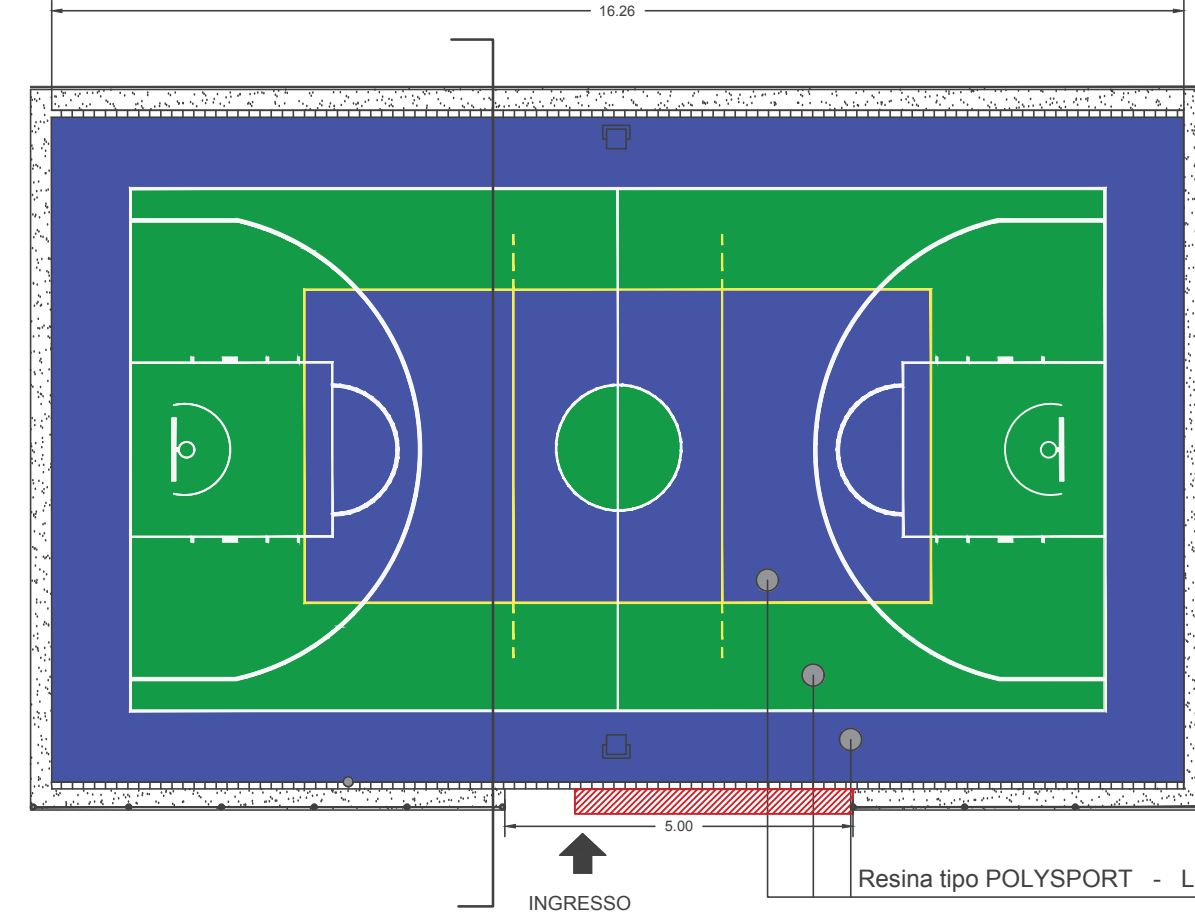




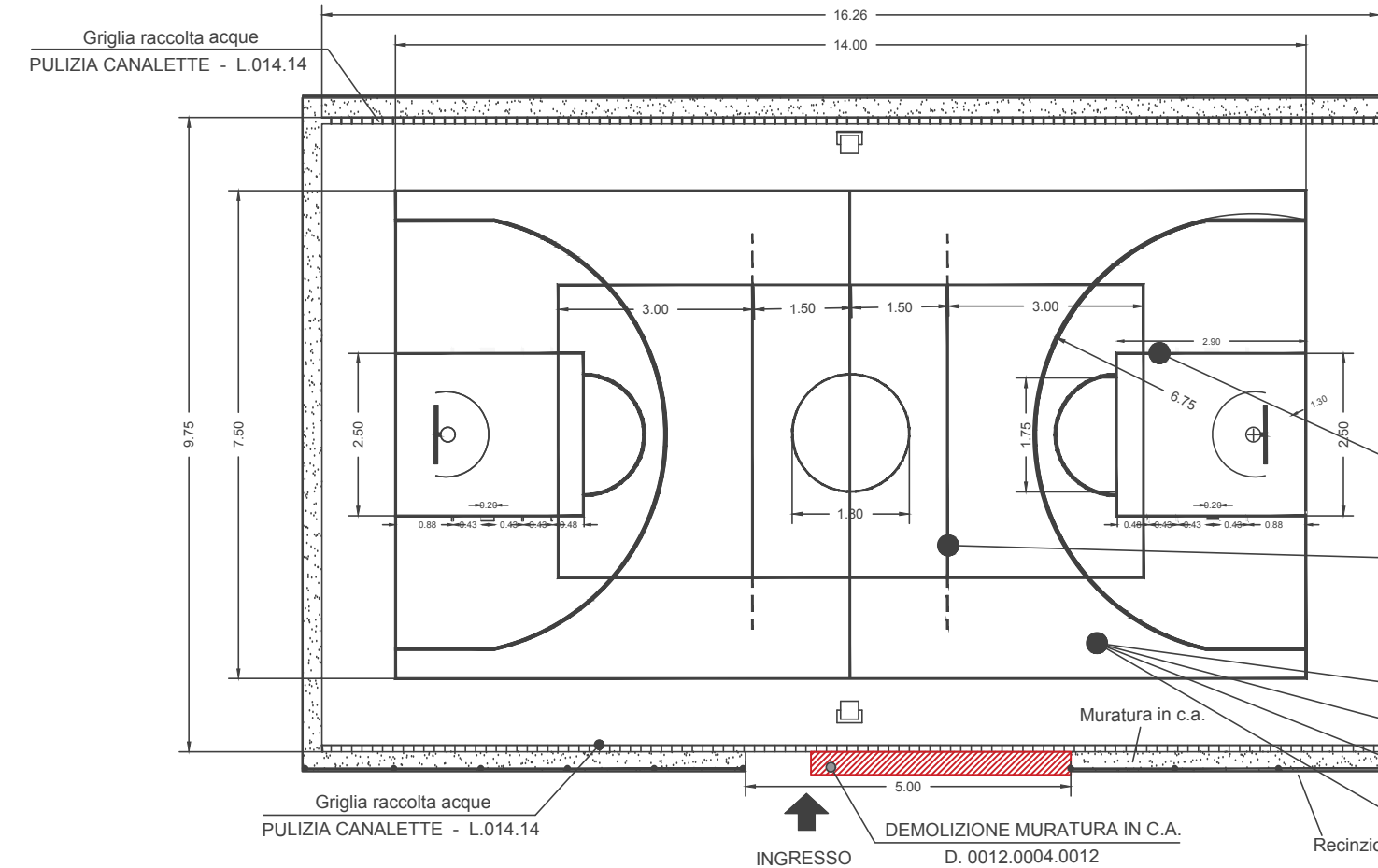
# CAMPO POLIVALENTE

Scala 1: 200



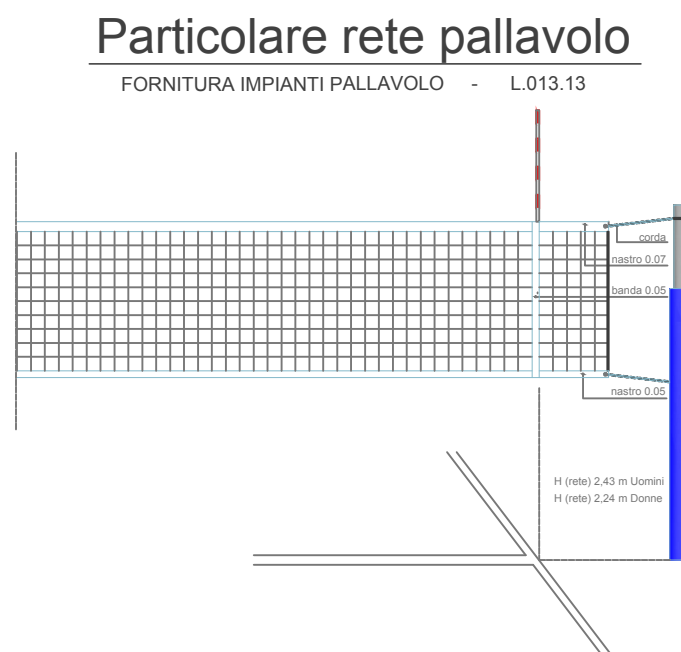
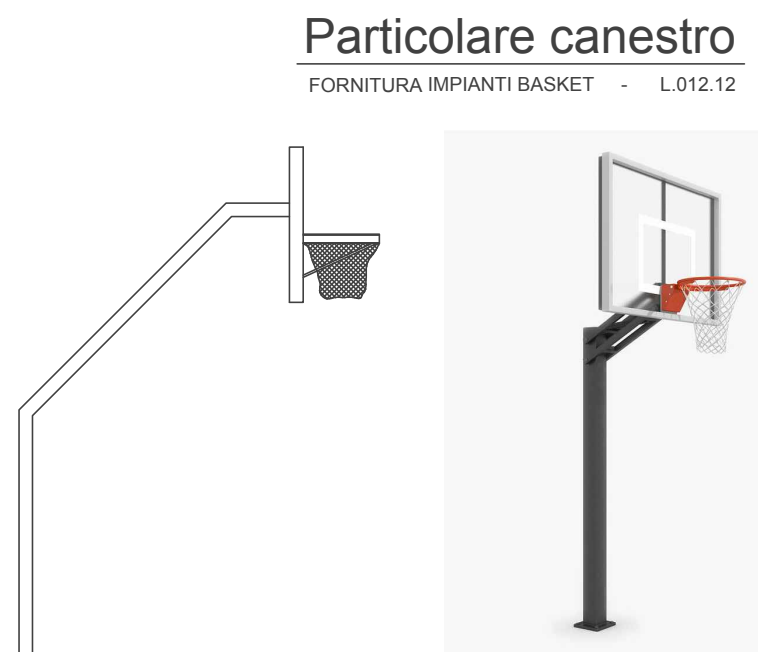
# CAMPO POLIVALENTE

Particolare lavorazioni



INTERVENTI DI MANUTENZIONE	
①	DEMOLIZIONE MURATURA IN C.A. D.0012.0004.0012
②	PULIZIA CANALETTE L.014.14
③	DEMOLIZIONE ASFALTO D.0001.0001.0006
④	REALIZZAZIONE DI BINDER CHIUSO D.0001.0003.0018
⑤	POSA DI RESINA L.009.09
⑥	FORNITURA IMPIANTI BASKET L.012.12
⑦	FORNITURA IMPIANTI PALLAVOLO L.013.13

- TRACCIATURA BASKET - L.010.10.1
- TRACCIATURA PALLAVOLO - L.010.10
- DEMOLIZIONE ASFALTO - D.0001.0001.0006
- TRASPORTO - D.0001.0002.0058
- CONFERIMENTO DISCARICA - D.0001.0001.0022
- REALIZZAZIONE DI BINDER CHIUSO - D.0001.0003.0018



# DOCUMENTAZIONE FOTOGRAFICA CAMPO DA GIOCO



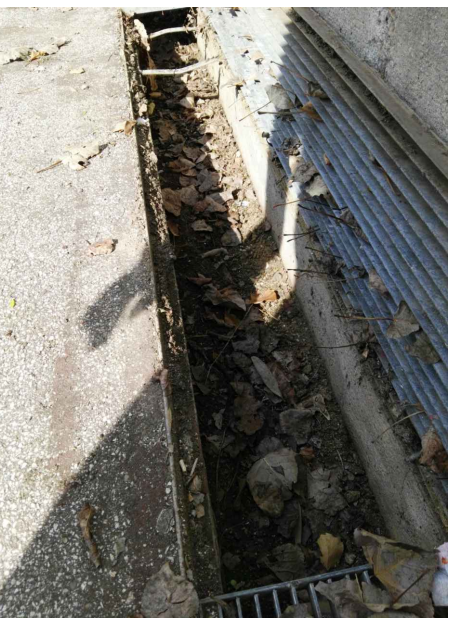
FORNITURA IMPIANTI BASKET - L.012.12



FORNITURA IMPIANTI PALLAVOLO - L.013.13



DEMOLIZIONE MURATURA IN C.A. D. 0012.0004.0012



Griglia raccolta acque PULIZIA CANALETTE - L.014.14



DEMOLIZIONE MURATURA IN C.A. D. 0012.0004.0012



## COMUNE DI SARDARA

(PROVINCIA DEL SUD SARDEGNA)

## MANUTENZIONE STRAORDINARIA CAMPI SPORTIVI PUBBLICI SITI PRESSO IL PARCO GIOCHI COMUNALE

### PROGETTAZIONE ESECUTIVA

TAV.: **04**

**CAMPO POLIVALENTE**  
 Planimetria del campo polivalente (Basket - Pallavolo)  
 Sezione e particolari canestro  
 Indicazioni delle opere da realizzare  
 Documentazione fotografica

Scala: varie

#### UFFICIO TECNICO DI PROGETTAZIONE

Collaboratrice: **Geom. Monica Sedda**

Il Progettista :  
**Geom. Luca Steri**

#### L'AMMINISTRAZIONE COMUNALE

Il Sindaco: **Sig. Roberto Montisci**

Il responsabile del procedimento:  
**Dot. Ing. Mario Pittaluga**